

ঘরে থাকো, নিরাপদ থাকো
সরকারি নির্দেশনা মেনে চলো।

Mohammad Atiquzzaman
Physics - 1st Paper
Class No.-2

প্রিয় শিক্ষার্থী, করোনা ভাইরাসের প্রাদুর্ভাবের কারণে তোমাদের ক্লাস সমূহ বন্ধ আছে। সে কারণে অনলাইন ক্লাস শুরু করা হয়েছে। আজকের ক্লাসে তোমাদের জন্য মহাকর্ষ ও অভিকর্ষ অধ্যায়ের ৫ টি MCQ এবং ১টি সৃজনশীল প্রশ্ন অনুশীলনের জন্য দেওয়া হলো। যেকোনো প্রয়োজনে আমার সাথে যোগাযোগের জন্য আমার মোবাইল নম্বর ও ইমেইল ব্যবহার করতে পারবে।

Mob.No. - 01718067143

E-mail Address : symumzaman98@gmail.com

অধ্যায় : মহাকর্ষ ও অভিকর্ষ
MCQ

১। দুটি বস্তুর মধ্যকার দূরত্ব অর্ধেক করলে মহাকর্ষ বলের মান -

- (ক) দ্বিগুণ কমে (খ) দ্বিগুণ বাড়ে (গ) চারগুণ কমে (ঘ) চারগুণ বাড়ে

২। একটি সরলদোলককে ঘূর্ণায়মান কৃত্রিম উপগ্রহের ভেতরে নিলে -

i. অভিকর্ষজ ত্বরণ ত্বরণ শূন্য হবে ii. দোলনকাল অসীম হবে iii. দোলকটি স্থির থাকবে
নিচের কোনটি সঠিক?

- (ক) i ও ii (খ) i ও iii (গ) ii ও iii (ঘ) i, ii ও iii

৩। পৃথিবীর ঘূর্ণন বন্ধ হলে বিম্বব রেখায় g এর মান -

- (ক) বৃদ্ধি পাবে (খ) হ্রাস পাবে (গ) একই থাকবে (ঘ) শূন্য হবে

৪। নিচের কোন বলটি বিপরীত বর্গীয় সূত্র মেনে চলে না ?

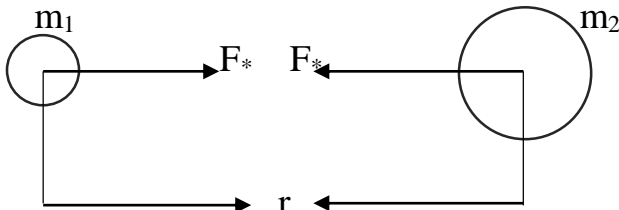
- (ক) মহাকর্ষ বল (খ) তড়িৎ বল (গ) চৌম্বক বল (ঘ) সংশক্তি বল

৫। নিচের কোনটি মহাকর্ষীয় ক্ষেত্রের প্রাবল্যের একক ?

- (ক) Nm^{-1} (খ) N-m (গ) ms^{-1} (ঘ) ms^{-2}

সৃজনশীল

১।



ওপরের চিত্রটি পর্যবেক্ষণ কর এবং নিচের প্রশ্নের উত্তর দাও।

- (ক) মহাকর্ষীয় ধ্রুবকের সংজ্ঞা লিখ।
(খ) পৃথিবীর কেন্দ্রে বস্তুর ওজনের অবস্থা ব্যাখ্যা কর।
(গ) চিত্র অনুসারে কোন বস্তুটির আকর্ষণ ক্ষমতা বেশি? কারণ ব্যাখ্যা কর।
(ঘ) m_2 ভরকে অসীম দূরত্বে নিয়ে গেলে মহাকর্ষ বলের বৈশিষ্ট্য কীরূপ পরিবর্তন হবে বিশ্লেষণ কর।

দৃষ্টি আকর্ষণ : সম্মানিত অভিভাবক, আপনার সন্তান ঘরে অবস্থান করছে কিনা খেয়াল রাখবেন। সাথে সাথে আমাদের দেওয়া অনলাইনের ক্লাস সমূহ অনুশীলন করছে কিনা খেয়াল রাখবেন।